

## SIGU

Società Italiana di Genetica Umana  
Italian Society of Human Genetics

### PRESIDENTE

Antonio Amoroso (Torino)  
e-mail: antonio.amoroso@unito.it

### CONSIGLIO DIRETTIVO

Luciana Chessa (Roma)  
e-mail: luciana.chessa@uniroma1.it

Domenico Coviello (Genova)  
e-mail: domenico.coviello@galliera.it

Daniela Giardino - Segretario Tesoriere (Milano)  
e-mail: giardino@auxologico.it

Elisabetta Lenzi (Padova)  
e-mail: lenzini@pediatria.unipd.it

Giacchino Scarano (Benevento)  
e-mail: giorecam@tin.it

Marco Seri (Bologna)  
e-mail: marco.seri@unibo.it

### COORDINATORI SEZIONI REGIONALI

#### Campania

Giacchino Scarano  
e-mail: giorecam@tin.it

#### Emilia Romagna

Anna Baroncini  
e-mail: a.baroncini@ausl.imola.bo.it

#### Friuli Venezia Giulia

Vanna Pecile  
e-mail: pecile@burlo.trieste.it

#### Lazio

Paola Grammatico  
e-mail: paola.grammatico@uniroma1.it

#### Liguria

Mirella Filocamo  
e-mail: mirellafilocamo@ospedale-gaslini.ge.it

#### Lombardia-Area Clinica

Rosario Casalone  
e-mail: rosario.casalone@ospedale.varese.it

#### Lombardia-Area Laboratorio

Daniela Giardino  
e-mail: giardino@auxologico.it

#### Piemonte-Valle d'Aosta

Alfredo Brusco  
e-mail: alfredo.brusco@unito.it

#### Puglia - Basilicata

Mattia Gentile  
e-mail: mattiagentile@libero.it

#### Sardegna

Cristina Rosatelli  
e-mail: rosatelli@unica.it

#### Sicilia

Angela Ragusa  
e-mail: a.ragusa@ao-ve.it

#### Toscana

Laura Papi  
e-mail: l.papi@dfc.unifi.it

#### Trento e Bolzano

Serena Belli  
e-mail: serena.belli@apss.tn.it

#### Umbria-Marche

Emilio Donti  
e-mail: genetica@unipg.it

#### Veneto

Maurizio Clementi  
e-mail: maurizio.clementi@unipd.it

**SOCIETÀ ITALIANA DI GENETICA UMANA**  
**C.F. 96350350581**

**SEGRETERIA**  
**BioMedia srl**



Via Libero Temolo 4 - 20126 Milano  
Tel.: 02 45498282  
Fax: 02 45498199  
e-mail: sigu@biomedia.net  
www.sigu.net

## Verbale dell'assemblea della sezione Sicilia della Società Italiana di Genetica Umana del giorno 06/05/2014

Il giorno 06 del mese di Maggio dell'anno 2014 alle ore 16 presso l'ARNAS Garibaldi Nesima, aula di Radiologia piano -1, si è tenuta l'assemblea dei soci Sezione Regionale Sicilia della Società Italiana di Genetica Umana (SIGU) con il seguente ordine del giorno:

- censimento SIGU Sicilia
- riunione Firenze 26 marzo
- definizione di un outline della nostra attività
- libera presentazione di casi (5-10 minuti ognuno).

Alla riunione sono presenti i soci: Chiara Barone, Nicola Beltrami, Silvana Briuglia, Sebastiano Bianca, Asia Costa, Pinella Failla, Marco Fichera, Ornella Galesi, Fabio Guarnaccia, Francesca Licata, Luana Mandarà, Vincenzo Procopio, Corrado Romano e Ragusa Angela.

Angela Ragusa apre la riunione con una presentazione dove, oltre all'elenco dei punti all'ordine del giorno, sono mostrati i risultati dell'elaborazione finale dei dati del censimento regionale.

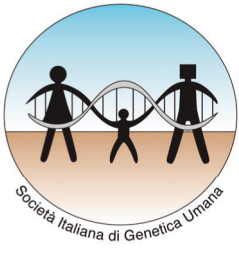
Nella presentazione (v. Allegato) si evidenzia sia la distribuzione dei centri di genetica (laboratori e strutture di genetica clinica), pubblici e privati, sul territorio Siciliano, sia le loro attività divise in genetica clinica e laboratorio (citogenetica e genetica molecolare).

Nella presentazione vengono mostrati anche i dati relativi all'organizzazione delle diverse strutture (diritto/tipologia/personale).

Da Corrado Romano viene suggerito di inviare una copia del censimento al coordinatore del GdL SiGUSanità dott.ssa F. Torricelli.

Alla fine della presentazione le considerazioni principali che vengono fatte dai partecipanti sono:

- il considerevole numero di test genetici eseguiti fuori regione
- l'assenza di percorsi diagnostici condivisi
- l'inappropriatezza di alcuni test genetici (esempio: test per la trombofilia genetica; diagnosi prenatali eseguite senza reale indicazione)
- la necessità di elaborare un elenco delle esigenze diagnostiche all'interno della regione Sicilia allo scopo di pianificare ed evitare che oltre il 50% dei test genetici vengano eseguiti fuori dalla Regione Sicilia.
- il bisogno di definire quanto prima i punti sopra elencati con lo scopo di arrivare ad una razionalizzazione della spesa sanitaria.



## SIGU

Società Italiana di Genetica Umana  
Italian Society of Human Genetics

### PRESIDENTE

Antonio Amoroso (Torino)  
e-mail: antonio.amoroso@unito.it

### CONSIGLIO DIRETTIVO

Luciana Chessa (Roma)  
e-mail: luciana.chessa@uniroma1.it

Domenico Coviello (Genova)  
e-mail: domenico.coviello@galliera.it

Daniela Giardino - Segretario Tesoriere (Milano)  
e-mail: giardino@auxologico.it

Elisabetta Lenzini (Padova)  
e-mail: lenzini@pediatria.unipd.it

Giacchino Scarano (Benevento)  
e-mail: giorecam@tin.it

Marco Seri (Bologna)  
e-mail: marco.seri@unibo.it

### COORDINATORI SEZIONI REGIONALI

#### Campania

Giacchino Scarano  
e-mail: giorecam@tin.it

#### Emilia Romagna

Anna Baroncini  
e-mail: a.baroncini@ausl.imola.bo.it

#### Friuli Venezia Giulia

Vanna Pecile  
e-mail: pecile@burlo.trieste.it

#### Lazio

Paola Grammatico  
e-mail: paola.grammatico@uniroma1.it

#### Liguria

Mirella Filocamo  
e-mail: mirellafilocamo@ospedale-gaslini.ge.it

#### Lombardia-Area Clinica

Rosario Casalone  
e-mail: rosario.casalone@ospedale.varese.it

#### Lombardia-Area Laboratorio

Daniela Giardino  
e-mail: giardino@auxologico.it

#### Piemonte-Valle d'Aosta

Alfredo Brusco  
e-mail: alfredo.brusco@unito.it

#### Puglia - Basilicata

Mattia Gentile  
e-mail: mattiagentile@libero.it

#### Sardegna

Cristina Rosatelli  
e-mail: rosatelli@unica.it

#### Sicilia

Angela Ragusa  
e-mail: a.ragusa@ao-ve.it

#### Toscana

Laura Papi  
e-mail: l.papi@dfc.unifi.it

#### Trento e Bolzano

Serena Belli  
e-mail: serena.belli@apss.tn.it

#### Umbria-Marche

Emilio Donti  
e-mail: genetica@unipg.it

#### Veneto

Maurizio Clementi  
e-mail: maurizio.clementi@unipd.it

**SOCIETÀ ITALIANA DI GENETICA UMANA**  
**C.F. 96350350581**

### SEGRETERIA BioMedia srl



Via Libero Temolo 4 - 20126 Milano  
Tel.: 02 45498282  
Fax: 02 45498199  
e-mail: sigu@biomedia.net  
www.sigu.net

Angela Ragusa propone di creare dei sottogruppi per sviluppare i punti elencati sopra.

Viene ribadito diverse volte e dalla maggioranza dei soci partecipanti che questo lavoro e l'elaborazione di esso deve essere presentato all'assessorato alla salute siciliano.

Corrado Romano propone di inviare una lettera direttamente all'assessore e di richiedere un appuntamento per telefono.

All'unanimità l'assemblea accoglie il suggerimento.

Angela Ragusa successivamente informa l'assemblea che, dopo avere inoltrato al nostro presidente l'invito di Giuseppe Ettore, la società ha aderito al Gruppo Interdisciplinare delle Società Scientifiche (GISS).

Angela Ragusa sollecita i soci, che ancora non hanno pagato la quota 2014, a regolarizzare la loro posizione, e comunic che, per quanto riguarda i soci attivi con diverse quote arretrate ma ancora non decaduti, la Segreteria Nazionale si è impegnata a contattarli per sapere se sono ancora interessati all'iscrizione.

Angela Ragusa ha anche chiesto alla segreteria Nazionale di agevolare gli specializzandi che vogliono iscriversi alla società, con il pagamento della quota d'iscrizione ridotta.

Angela Ragusa propone di far accreditare le riunioni regionali successive.

Presentano i casi Fabio Guarnaccia, Marco Fichera e Chiara Barone

La riunione ha termine alle ore 18.30.